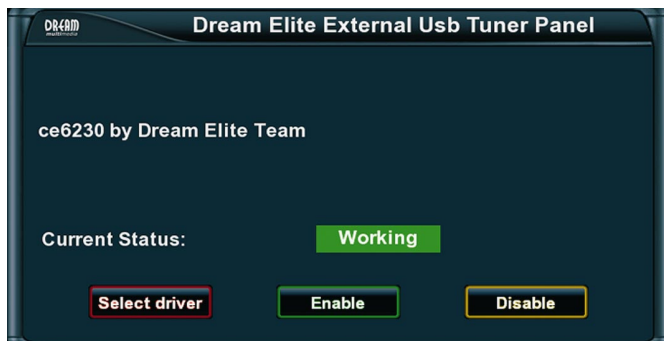
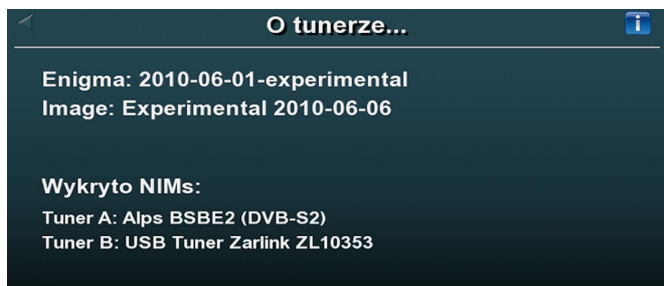


Dreambox i głowica DVB-T USB, czyli Dreambox Combo – dokończenie



Panel dla zewnętrznego tunera DVB-T USB w kompilacji Dream Elite. Tak prezentował się panel po zainstalowaniu sterownika z serwisu DE.

Panel zewnętrznego tunera DVB-T USB służy do wyboru i aktywacji sterownika. A właściwie służył do czasu, kiedy serwis DE był czynny, bowiem po jego zawieszeniu opcja ta przestała działać. Ponieważ jednak znów coś zaczęło się tam dziać (najpierw pojawiło się oświadczenie piętnujące piractwo, potem przywrócono możliwość pobierania niektórych dodatków), być może za jakiś czas serwis wznowi normalne funkcjonowanie. Ale nawet jeśli tak się nie stanie, można skorzystać z ręcznej instalacji sterowników. Do tego celu potrzebne będą: plik *usbTuner_AUTO_activeII.tgz*, oraz sterownik tunera wybrany spośród kilkunastu umieszczonych w archiwum *dm800-dvbt-14592-r016.zip*. Obydwa pliki należy przekopiować do katalogu „tmp” i zainstalować korzystając z *Addons Manager* zielonego panelu. Po instalacji trzeba zrestartować system. Uwaga – wymienione sterowniki działają poprawnie w DM800, niestety nie udało się ich uruchomić na DM8000. Po ręcznej instalacji sterowników panel tunera USB sygnalizuje, że żadne sterowniki nie zostały zainstalowane. Ale zielony wskaźnik „Working” potwierdza, że tuner pracuje prawidłowo.



Potwierdzeniem prawidłowo przeprowadzonej instalacji i gotowości nowej głowicy do pracy, jest (oprócz zielonej ikony „Working” w panelu USB) pojawienie się drugiego tunera („B”) w zakładce „0 tunerze”.



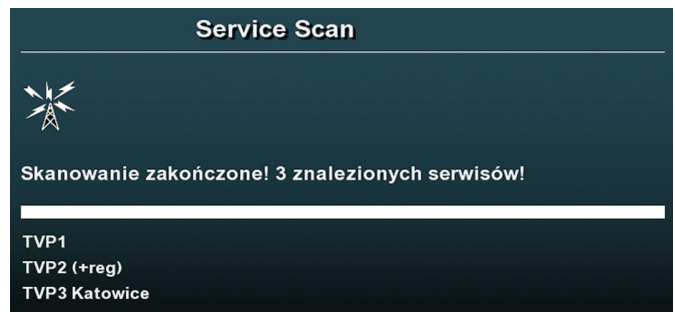
Ostatnim krokiem przed uruchomieniem tunera DVB-T jest konfiguracja... (trochę dziwnie przetłumaczono nagłówek tego menu)

Ale to jeszcze nie wszystko. Kiedy poprzedni odcinek wędrował do druku, pojawiło się oprogramowanie, które umożliwia instalację tunera USB także na kompilacji Gemini, ale prawdopodobnie będzie też działać na innych obrazach Enigmy 2. Zaletą tego rozwiązania jest możliwość korzystania z ulubionego obrazu i możliwość instalacji systemu na USB (multiboot).

W tym wypadku do instalacji są potrzebne: plik *usbtuner-auto-enable-for-gemini2-from-sim201_V4_nipsel.ipk*, oraz sterownik do posiadanego modelu tunera USB. Sterowniki są spakowane w archiwum *DRV-IPK-FOR-*



...a następnie wpisanie parametrów multipleksu i skanowanie.



Odbiornik wyszukał kanały testowego multipleksu DVB-T z nadajnika Skrzyczne.

-*allnfi.rar*. Biorąc pod uwagę, że jeden sterownik może obsługiwać grupę tunerów na takim samym chipsecie, każdy powinien znaleźć coś dla siebie. Pliki należy przekopiować do katalogu „tmp” i zainstalować np. uruchamiając sesję telnetu w programie DCC.



Kanał sportowy z czeskiego multipleksu DVB-T na ekranie DM800 z tunerem USB.

To naprawdę niezwykła satysfakcja, kiedy okazuje się, że w tak prosty i niedrogi sposób można przekształcić ten świetny, ale jednak jednogłowiowy odbiornik satelitalny w urządzenie Combo (DVB-S + DVB-T). Niestety na razie nie udało się uruchomić tunera USB w modelu DM8000. Ale nie mam najmniejszych wątpliwości, że jest to tylko kwestia czasu.

Dziękujemy firmie **SATWELL** <http://www.satwell.pl> z Wrocławia za udostępnienie odbiorników Dreambox HD do testów.

Opracował Z. Marchewka. Ilustracje autora